

Equip XCL
Xavier Claramunt
Candi Casadevall

Casa Muntaner

Santa Margarida de Montbui, España

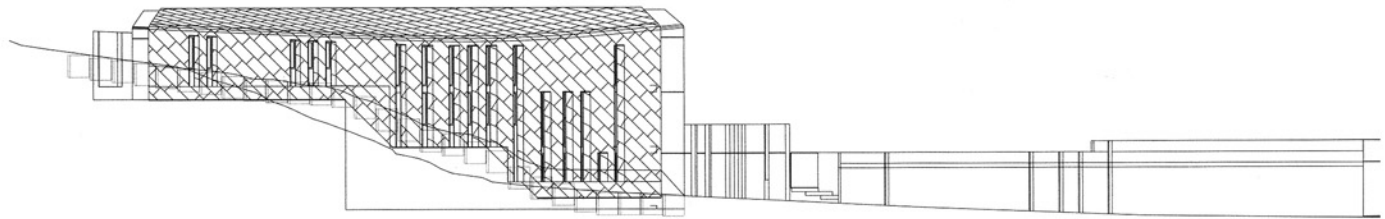
Se está utilizando últimamente la cerámica de forma espectacular, con especial énfasis en el color y en la dimensión de las superficies cubiertas. Pabellones de ferias internacionales o cubriciones para mercados. Grandes superficies. Edificios de representación. En este tipo de proyectos los presupuestos pasan a un segundo término para primarse los objetivos más intangibles del prestigio o la publicidad.

La Casa Muntaner tiene tanto en común con los proyectos citados anteriormente como lejos está de ellos. Se trata de una vivienda unifamiliar de tamaño mediano y es una manera de reivindicar el uso de la cerámica fuera de baños y cocinas, superando el concepto de alicatado, de forma espectacular pero esta vez en el ámbito doméstico.

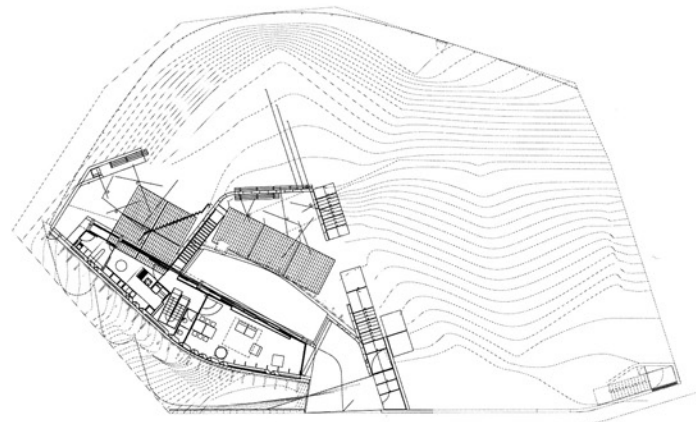
En la Casa Muntaner la vivienda se construye mediante dos muros que girando contienen las tierras y doblándose se hacen cubierta. El acabado exterior cerámico lo da un gres gris antracita colocado sobre un machihembrado cerámico sujeto a una subestructura de acero galvanizado ligeramente separada del muro para generar una cámara ventilada. Los muros definen los dos vanos principales, uno a norte y otro a sur, y en el punto en que se encontrarían las dos cubiertas acabadas con cerámica, que forman los propios muros al doblarse, se genera un resquicio donde se coloca la estancia principal de la casa. El espacio generado entre los dos muros se cierra a los lados mediante unas tapas, tratadas con materiales distintos para enfatizar la presencia y función de los muros, que en estos puntos laterales abandonan su acabado de cerámica gris antracita para mostrarse como hormigón que son.



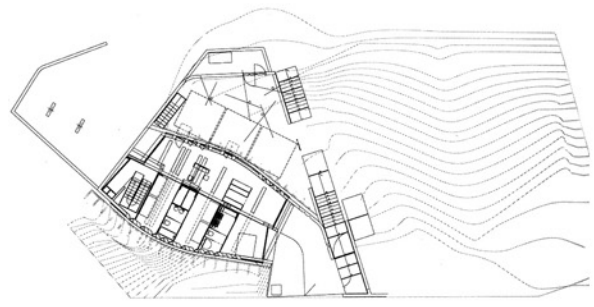




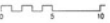
ALZADO NORTE



PLANTA BAJA



PLANTA PRIMERA





ARQUITECTOS: EQUIP XCL, XAVIER CLARAMUNT, CANDI CASABEVALL / **EMPLAZAMIENTO:** SANTA MARGARIDA DE MONTBUI, BARCELONA / **CRONOLOGÍA:** 1992 - 2004 / **COLABORADORES:** MARTÍN EZQUERRO, YAGO HARO, MARC ZABALLA, MIQUEL DE MAS, PAU VIDAL, XAVI MEDINA / **CLIENTE:** JORDI MUNTANER Y ELENA RAMÓN / **APAREJADOR:** JOEL VIVES / **CONSTRUCTORA:** CONSTRUCCIONS JOAN RIBAS / **SUPERFICIE CONSTRUIDA:** 400 m² / **COSTE TOTAL:** 450.000 € / **FOTÓGRAFO:** EUGENI PONS

CERÁMICA: ACABADO EXTERIOR CERÁMICO EN GRES COLOCADO SOBRE MACHIHEMBRO CERÁMICO SUJETO A SUBESTRUCTURA DE ACERO GALVANIZADO. PIEZA CERÁMICA 5 X 5 CM NEGRO MATE DE GRESITE